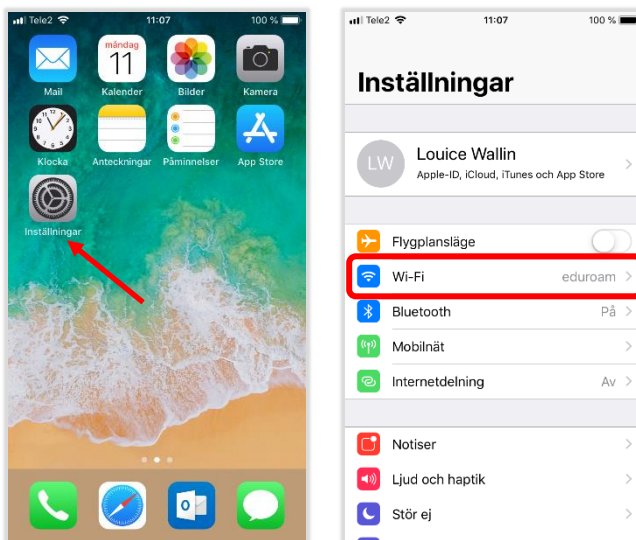




Anslut till eduroam – iPhone/iPad

- Gå in på Inställningar följt av Wi-Fi.



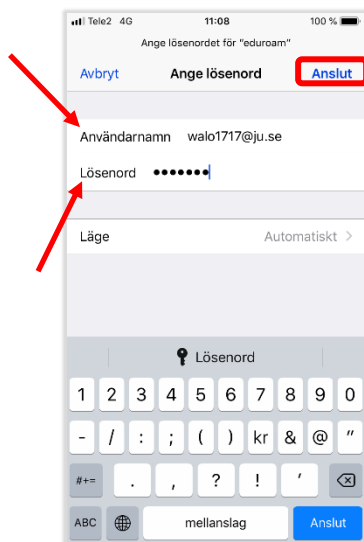
- Tryck på eduroam.





JÖNKÖPING UNIVERSITY

- Ange ditt användarnamn (lägg till **@ju.se** efter användarnamnet) och eduroam-lösenord (specifikt lösenord innehållande **EXAKT 7 tecken**).
- Tryck sedan på **Anslut**.



- Kontrollera att adressen i certifikatsinformationen slutar på **.hj.se**. Tryck sedan på **Lita på**.

